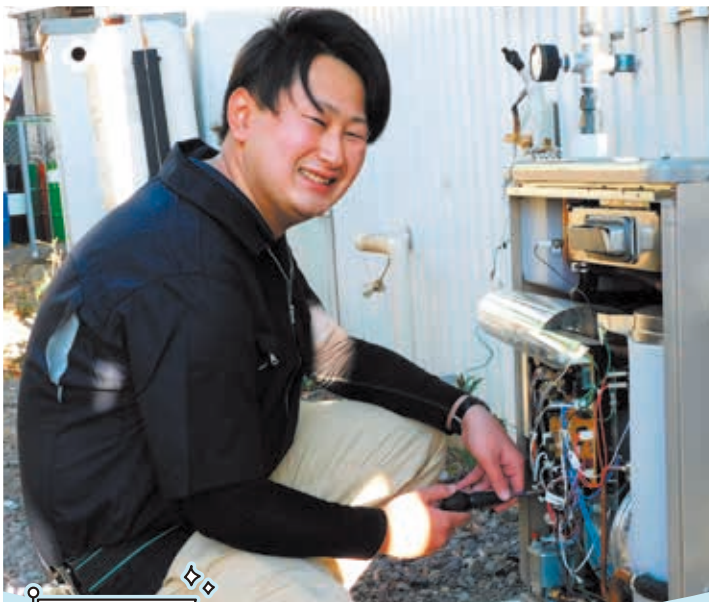


株式会社日弘ヒーティング

地域の「あたたかい暮らし」を支える仕事。

上司や先輩と距離が近く、
何でも話せる雰囲気も魅力です。



うちの会社、
こんな会社です!!

- 🔧 創業50年余、確かな基盤のもとで成長できる会社です
- 🏠 「お客さま第一」をモットーに快適な暮らしをサポート
- 📍 地域に根差し、「ありがとう」の言葉をいただける仕事

■ この会社を選んだ理由は

当初は営業志望で、住宅メーカーや不動産関係を中心に就活を行いました。お客さまの暮らしに近い仕事をしたいと考えていたところ、就職座談会で冷暖房設備を扱う当社を知り、興味を持つように。人事担当の方が話やすく、楽しく雑談できたことや、資格取得など成長できる環境が整っていたことも決め手の一つです。慣れない就活で不安な中、「未経験でも大丈夫だからおいだよ」と言われたことで、気持ちが固まりました。

■ どんな仕事をしていますか

主に個人のお客さまからの依頼を受けて、冷暖房設備の修理やメンテナンスに伺います。扱う製品はエアコンから床暖房、ルームヒーター、全館空調までさまざま。メーカーごとの特徴もあるので、先輩からアドバイスをいただきながら、少しずつ知識を蓄えています。指導担当の先輩は一つ年上で話やすく、何でも聞ける頼れる存在。今後は、電気工事士などの資格取得にも挑戦し、一人のできる仕事の幅を広げていきたいです。

■ 信州で働く魅力は

お客さまから直接「ありがとう」「助かったよ」と言葉をいただけるのはうれしいですね。孫や息子のように接して下さる方も多く、信州の人の温かさを感じています。担当エリアが坂城町から川上村までと広いので、移動時にも自然の豊かさを身近に感じられますし、地域でのあたたかな暮らしを自分たちで支えていると実感できることも大きなやりがいです。景色の良い場所が多いので、休日は車やバイクで出掛けて楽しんでいます。



中嶋 啓輔

なかじま けいすけ

東信営業所 CS課

Company

【所在地】 北海道札幌市東区北24条 東15丁目4-20 日弘ビル4階
 【設立】 1969(昭和44)年
 【従業員数】 125名(2020年4月現在)

企業HP

